

2023 열린관광지 조성 사업내용

2024. 4.

관광복지안전센터



1. 공주시 사업 총괄표

관광지점	주요 내용	
공주 한옥마을	정보안내 부문	<ul style="list-style-type: none"> 열린관광지 점자 겸용 팸플릿 촉지/음성종합관광안내판 열린관광지 현판
	시설 개선 부문	무장애 동선 <ul style="list-style-type: none"> 장애인주차장 개선 무장애 보행로 정비 - 주차장~카페 보행로, 내부 동선 일원, 관리사무소, 비비큐장 및 편의시설, 고마열차 승하차존 등
		편의/ 체험시설 <ul style="list-style-type: none"> 일반 및 장애인화장실 조성 2개소 장애인 겸용 숙소(개별동, 단체동) 정비 2개소 전통문화체험관 정비 수유실 정비 전동휠체어급속충전기 설치
	콘텐츠 부문	<ul style="list-style-type: none"> 인력거 체험 프로그램
무령왕릉과 왕릉원	정보안내 부문	<ul style="list-style-type: none"> 열린관광지 점자 겸용 팸플릿 촉지/음성종합관광안내판 열린관광지 현판
	시설 개선 부문	무장애 동선 <ul style="list-style-type: none"> 장애인주차장 개선 무장애 보행로 정비 - 무령왕릉 순환 보행로 조성, 관광안내소 진입로 정비 등
		편의/ 체험시설 <ul style="list-style-type: none"> 일반 및 장애인화장실 개보수 2개소 휠체어/유아차 대여소 및 전동휠체어급속충전기 설치
	콘텐츠 부문	<ul style="list-style-type: none"> 무령왕릉 촉각모형 및 촉각전시 개선 관광종사자 교육

※ 아래 주요내용은 입찰 관련 참고자료로, 최종 조성내역은 변경될 수 있음을 참고 부탁드립니다.

관광지점별 사업계획

1) 공주 한옥마을

■ 사업 총괄

관광지점	주요 내용	
공주 한옥마을	정보안내 부문	열린관광지 점자 경용 팸플릿 촉지/음성종합관광안내판 열린관광지 현판
	무장애 동선	장애인주차장 개선 무장애 보행로 정비 - 주차장~카페 보행로, 내부 동선 일원, 관리사무소, 바비큐장 및 편의시설, 고마열차 승하차존 등
	편의/ 체험시설	일반 및 장애인화장실 조성 2개소 장애인 경용 숙소(개별동, 단체동) 정비 2개소 전통문화체험관 정비 족욕체험장 정비 수유실 정비 전동휠체어급속충전기 설치
	콘텐츠 부문	인력거 체험 프로그램



- 11 열린관광지 점자 경용 팸플릿
- 12 촉지음성종합관광안내판
- 13 열린관광지 현판
- 21 장애인주차장
- 22 무장애 동선/주 보행로
- 23 무장애 동선/진입로
- 31 일반 및 장애인화장실
- 32 장애인 경용 숙소
- 33 족욕체험장
- 34 수유실
- 35 전동휠체어급속충전기
- 41 인력거 체험 프로그램

2) 무령왕릉과 왕릉원

■ 사업 총괄

관광지점			주요 내용	
무령왕릉과 왕릉원	정보안내 부문		열린관광지 점자 경용 팸플릿 촉지/음성종합관광안내판 열린관광지 현판	
	시설 개선 부문	무장애 동선	장애인주차장 개선 무장애 보행로 정비 무령왕릉 순환 보행로 조성, 관광안내소 진입로 정비 등	
		편의/ 체험시설	일반 및 장애인화장실 개보수 2개소 휠체어/유아차 대여소 및 전동휠체어급속충전기 설치	
	콘텐츠 부문		무령왕릉 촉각모형 및 촉각전시 개선 관광중사자 교육	



- 11 열린관광지 점자 경용 팸플릿
- 12 촉지음성종합관광안내판
- 13 열린관광지 현판
- 21 장애인주차장
- 22 무장애 동선/주 보행로
- 23 무장애 동선/진입로
- 31 일반 및 장애인화장실
- 32 휠체어 / 유아차 대여소
- 33 전동휠체어급속충전기
- 41 촉각모형 및 촉각전시

2. 대전광역시 사업 총괄표

관광지점	사 업 내 용		
대청호 명상정원	정보안내 부문		<ul style="list-style-type: none"> 열린관광지 점자 검용 팸플릿 촉지/음성종합관광안내판 열린관광지 현판
	시설 개선 부문	무장애 동선	<ul style="list-style-type: none"> 장애인주차장 개선 2개소 무장애 보행로 정비 - 대청호오백리길 4구간 데크 일원, 보행로 등
		편의/ 체험시설	<ul style="list-style-type: none"> 일반 및 장애인화장실 조성 1개소 수동 및 전동휠체어 구비 및 대여소 설치
	콘텐츠 부문		<ul style="list-style-type: none"> 관광취약계층 유형별 체험 프로그램 및 관광종사자 교육
대청호 자연수변공원 (자연생태관)	정보안내 부문		<ul style="list-style-type: none"> 열린관광지 점자 검용 팸플릿 촉지/음성종합관광안내판 열린관광지 현판
	시설 개선 부문	무장애 동선	<ul style="list-style-type: none"> 장애인주차장 개선 2개소 무장애 보행로 정비 - 대청호 자연수변공원, 자연생태관 등
		편의/ 체험시설	<ul style="list-style-type: none"> 일반 및 장애인화장실 개보수 2개소 - 자연수변공원 1개소, 자연생태관 2개소 수유실 조성 전망대 정비
	콘텐츠 부문		<ul style="list-style-type: none"> 자연생태관 내 무장애 체험 콘텐츠 조성

관광지점별 사업계획

1) 대청호 명상정원

■ 사업 총괄

관광지점	사 업 내 용		
대청호 명상정원	정보안내 부문		열린관광지 점자 검용 팸플릿 촉지/음성종합관광안내판 열린관광지 현판
	시설 개선 부문	무장애 동선	장애인주차장 개선 2개소 무장애 보행로 정비 - 대청호오백리길 4구간 데크 일원, 보행로 등
		편의/ 체험시설	일반 및 장애인화장실 조성 1개소 수동 및 전동휠체어 구비 및 대여소 설치
	콘텐츠 부문		관광취약계층 유형별 체험 프로그램 및 관광종사자 교육



2) 대청호 자연수변공원(자연생태관)

■ 사업 총괄

관광지점	사 업 내 용		
대청호 자연수변공원 (자연생태관)	정보안내 부문		열린관광지 점자 경용 팸플릿 촉지/음성종합관광안내판 열린관광지 현판
	시설 개선 부문	무장애 동선	장애인주차장 개선 2개소 무장애 보행로 정비 대청호 자연수변공원, 자연생태관 등
		편의/ 체험시설	일반 및 장애인화장실 개보수 3개소 자연수변공원 1개소, 자연생태관 2개소 수유실 조성 전망대 정비
	콘텐츠 부문		자연생태관 내 무장애 체험 콘텐츠 조성



- 11 열린관광지 점자 경용 팸플릿
- 12 촉지음성종합관광안내판
- 13 열린관광지 현판
- 21 장애인주차장
- 22 무장애 동선/주 보행로
- 23 무장애 동선/전입로
- 31 일반 및 장애인화장실
- 32 수유실
- 33 전망대
- 41 무장애 체험 콘텐츠

3. 사천시 사업 총괄표

관광지점	주요 내용		
사천바다 케이블카	정보안내 부문		<ul style="list-style-type: none"> 열린관광지 점자 경용 팸플릿 촉지/음성종합관광안내판 열린관광지 현판
	시설 개선 부문	무장애 동선	<ul style="list-style-type: none"> 장애인주차장 개선 무장애 보행로 정비 - 매표소 연결동선, 카페 등 편의시설 연결동선 등
		편의/ 체험시설	<ul style="list-style-type: none"> 일반 및 장애인화장실 개보수 매표소 개선 휴게시설 개선
	콘텐츠 부문		사천맨 체험 프로그램 운영
초양도	정보안내 부문		<ul style="list-style-type: none"> 열린관광지 점자 경용 팸플릿 촉지/음성종합관광안내판 열린관광지 현판
	시설 개선 부문	무장애 동선	<ul style="list-style-type: none"> 장애인주차장 개선 무장애 보행로 정비 - 데크로드, 제2주차장~아쿠아리움 연결동선, 동물원 내부동선 등
		편의/ 체험시설	<ul style="list-style-type: none"> 일반 및 장애인화장실 개보수 매표소 개선 휴게시설 개선 카페 연결
	콘텐츠 부문		탁본체험 촉각프린터기 및 3D 상영관(수어영상)
삼천포 대교공원	정보안내 부문		<ul style="list-style-type: none"> 열린관광지 점자 경용 팸플릿 촉지/음성종합관광안내판 열린관광지 현판
	시설 개선 부문	무장애 동선	<ul style="list-style-type: none"> 장애인주차장 개선 무장애 보행로 정비 - 체험관광센터~무대 연결동선, 공원 내, 체험관광센터 및 미술관 경사로, 육교 위 보행로, 방향안내 도색 등
		편의/ 체험시설	<ul style="list-style-type: none"> 일반 및 장애인화장실 개보수 2개소 전동휠체어급속충전기 설치 1대 무대 경사로 조성 2식

관광지점별 사업계획

1) 사천바다케이블카

■ 사업 총괄

관광지점	주요 내용	
사천바다케이블카	정보안내 부문	열린관광지 점자 경용 팸플릿 촉지/음성종합관광안내판 열린관광지 현판
	시설 개선 부문	무장애 동선
	편의/ 체험시설	장애인주차장 개선 무장애 보행로 정비 매표소 연결동선, 카페 등 편의시설 연결동선 등
	콘텐츠 부문	일반 및 장애인화장실 개보수 매표소 개선 휴게시설 개선
	콘텐츠 부문	사천맨 체험 프로그램 운영



- 11 열린관광지 점자 경용 팸플릿
- 12 촉지음성종합관광안내판
- 13 열린관광지 현판
- 21 장애인주차장
- 22 무장애 동선/보행로
- 31 일반 및 장애인화장실
- 32 매표소
- 33 휴게공간
- 41 사천맨 체험 프로그램

2) 초양도

■ 사업 총괄

관광지점	주요 내용	
초양도	정보안내 부문	열린관광지 점자 경용 팸플릿 촉지/음성종합관광안내판 열린관광지 현판
	시설 개선 부문	무장애 동선
	편의/ 체험시설	장애인주차장 개선 무장애 보행로 정비 데크로드, 제2주차장~아쿠아리움 연결동선, 동물원 내부동선 등
	콘텐츠 부문	일반 및 장애인화장실 개보수 매표소 개선 휴게시설 개선 카페 연결
	콘텐츠 부문	탁본체험 촉각프린터기 3D 상영관



- 11 열린관광지 점자 경용 팸플릿
- 12 촉지음성종합관광안내판
- 13 열린관광지 현판
- 21 장애인주차장
- 22 무장애 동선/보행로
- 31 일반 및 장애인화장실
- 32 매표소
- 33 휴게공간
- 34 카페
- 41 탁본체험 촉각프린터기
3D상영관

3) 삼천포 대교공원

■ 사업 총괄

관광지점	주요 내용	
삼천포 대교공원	정보안내 부문	열린관광지 점자 겸용 팸플릿 촉지/음성종합관광안내판 열린관광지 현판
	시설 개선 부문	무장애 동선
	편의/ 체험시설	장애인주차장 개선 무장애 보행로 정비 체험관광센터~무대 연결동선, 공원 내, 체험관광센터 및 미술관 경사로, 육교위 보행로, 방향안내 도색 등



- 11 열린관광지 점자 겸용 팸플릿
- 12 촉지음성종합관광안내판
- 13 열린관광지 현판
- 21 장애인주차장
- 22 무장애 동선/보행로
- 31 일반 및 장애인화장실
- 32 전동휠체어급속충전기
- 33 경사로

4. 시흥시 사업 총괄표

■ 사업 총괄표

관광지점	주요 내용	
오이도 해양단지	정보안내 부문	열린관광지 점자 겸용 팸플릿 촉지/음성종합관광안내판 베리어프리 키오스크 운영 열린관광지 현판
	시설 개선 부문	무장애 보행로 정비 - 섀넬데크 A/B, 해양단지 보행로 상하부 빨강등대 자동문 편의/체험 시설
	편의/ 체험 시설	일반 및 장애인화장실 조성 1개소 관광안내소 조성 열린 쉼터 정비
	콘텐츠 부문	프로그램 운영 종사자 교육
오이도 선사유적 공원	정보안내 부문	열린관광지 점자 겸용 팸플릿 촉지/음성종합관광안내판 경사로주의 안내판 열린관광지 현판
	시설 개선 부문	장애인주차장 개선 무장애다리 교육음집 보행로 안내소 보행로 전망대 보행로 설계비 감리비 BF컨설팅
	편의/체험 시설	일반 및 장애인화장실 개보수 2개소 장애인관람차 구비
	콘텐츠 부문	오이도 선사유적공원 홍보영상 제작 시각장애인 대상 촉각교구재 제작

관광지점별 사업계획

1) 오이도 해양단지

■ 사업 총괄

관광지점	주요 내용	
오이도 해양단지	정보안내 부문	열린관광지 점자 경용 팸플릿 촉지/음성종합관광안내판 및 방향안내판 베리어프리 키오스크 운영 열린관광지 현판
	시설 개선 부문	무장애 동선 무장애 보행로 정비 - 산책데크 및 해양단지 보행로, 경사로, 빨강등대 지동문 등
		편의/ 체험시설 일반 및 장애인화장실 조성 1개소 관광안내소 조성 열린 쉼터 정비
	콘텐츠 부문	프로그램 운영 및 3D 촉각모형 설치 관광종사자 교육

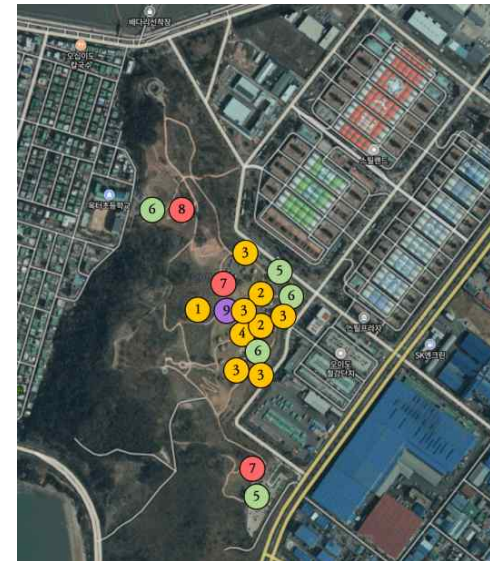


- ① 열린관광지 점자 경용 팸플릿
- ② 촉지음성종합관광안내판
- ③ 베리어프리 관광안내 키오스크 운영
- ④ 열린관광지 현판
- ⑤ 무장애 동선/주 보행로
- ⑥ 일반 및 장애인화장실
- ⑦ 관광안내소
- ⑧ 열린 쉼터 정비
- ⑨ 열린관광지 프로그램 운영

2) 오이도 선사유적공원

■ 사업 총괄

관광지점	주요 내용	
오이도 선사유적 공원	정보안내 부문	열린관광지 점자 경용 팸플릿 촉지/음성종합관광안내판 경사로주의 안내판 열린관광지 현판
	시설 개선 부문	무장애 동선 장애인주차장 개선 무장애 보행로 정비 - 주 보행로, 무장애 다리 등
		편의/ 체험시설 일반 및 장애인화장실 개보수 2개소 장애인관람차 구비
	콘텐츠 부문	프로그램 운영 - 시청각장애인 프로그램



- ① 열린관광지 점자 경용 팸플릿
- ② 촉지음성종합관광안내판
- ③ 경사로주의 안내판
- ④ 열린관광지 현판
- ⑤ 장애인주차장
- ⑥ 무장애 동선/주 보행로
- ⑦ 일반 및 장애인화장실
- ⑧ 장애인관람차 구비
- ⑨ 열린관광지 프로그램 운영

5. 영광군 사업 총괄표

관광지점	주요 내용		
불갑저수지 수변공원	정보안내 부문		열린관광지 점자 검용 팸플릿
			촉지·음성종합관광안내판 및 열린관광지 현판 설치
	시설 개선 부문	무장애 동선	장애인주차장 개선
			무장애 보행로 정비
		편의/ 체험시설	일반 및 장애인화장실 조성 1개소
			휴게쉼터 조성
	콘텐츠 부문		관광종사자 교육
			음표 그리기 콘텐츠 개발
불갑사 관광지	정보안내 부문		열린관광지 점자 검용 팸플릿
			촉지/음성종합관광안내판 열린관광지 현판
	시설 개선 부문	무장애 동선	장애인주차장 개선
			관광안내소 정비
			무장애 보행로 정비 주 보행로, 무장애 다리, 상사화 정원 등
		편의/ 체험시설	일반 및 장애인화장실 개보수 3개소
	콘텐츠 부문		프로그램 운영 및 관광종사자 교육

1) 불갑저수지 수변공원



관광지점			주요 내용	
불갑저수지 수변공원	정보안내 부문		열린관광지 점자 검용 팸플릿	
			촉지·음성종합관광안내판 및 열린관광지 현판 설치	
	시설 개선 부문	무장애 동선	장애인주차장 개선	
			무장애 보행로 정비	
		편의/ 체험시설	일반 및 장애인화장실 조성 1개소	
			휴게쉼터 조성	
	콘텐츠 부문		관광종사자 교육	
			음표 그리기 콘텐츠 개발	

2) 불갑사 관광지

관광지점		주요 내용	
불갑사 관광지	정보안내 부문		열린관광지 점자 경용 팸플릿
			촉지/음성종합관광안내판 열린관광지 현판
	시설 개선 부문	무장애 동선	장애인주차장 개선
			관광안내소 정비
			무장애 보행로 정비 주 보행로, 무장애 다리, 상사화 정원 등
			편의/ 체험시설
콘텐츠 부문		프로그램 운영 및 관광종사자 교육	



6. 영월군 사업 총괄표

관광지점		주요 내용	
영월 장릉	정보안내 부문		<ul style="list-style-type: none">열린관광지 점자 경음 팸플릿촉지/음성종합관광안내판열린관광지 현판키오스크 및 3D 촉각모형
	시설 개선 부문	무장애 동선	<ul style="list-style-type: none">장애인주차장 개선매표소 이전관광안내소 정비무장애 보행로 정비- 장릉 재실 앞/연못 주변 산책로, 장릉 재실 내 경사로, 교량 정비/신설, 장릉 정문 등단종 역사관 내·외부 보행로 및 시설 정비
		편의/ 체험시설	<ul style="list-style-type: none">일반 및 장애인화장실 개보수 1개소열린 쉼터 및 식수대수유실 및 임산부 휴게실 설치
	콘텐츠 부문		<ul style="list-style-type: none">스토리텔링 개발 미 안내해설 시스템 도입- 수어 영상, 자막, 전시물 점자, 안내해설 기기, 시각장애인 문화해설 프로그램/관광종사자 교육
청령포	정보안내 부문		<ul style="list-style-type: none">열린관광지 점자 경음 팸플릿촉지/음성종합관광안내판열린관광지 현판키오스크 및 3D 촉각모형
	시설 개선 부문	무장애 동선	<ul style="list-style-type: none">장애인주차장 개선무장애 보행로 정비- 주차장~매표소, 선착장 일원
		편의/ 체험시설	<ul style="list-style-type: none">일반 및 장애인화장실 개보수 1개소열린 쉼터 조성
	콘텐츠 부문		<ul style="list-style-type: none">스토리텔링 개발 및 안내해설 시스템 도입- 수어 영상, 자막, 전시물 점자, 안내해설 기기, 시각장애인 문화해설 프로그램/관광종사자 교육단종 테마 무장애 관광 프로그램 기획 및 운영

관광지점별 사업계획

1) 영월 장릉

■ 사업 총괄

관광지점	주요 내용		
영월 장릉	정보안내 부문		열린관광지 점자 겸용 팸플릿 촉지/음성종합관광안내판 열린관광지 현판 키오스크 및 3D 촉각모형
	시설 개선 부문	무장애 동선	장애인주차장 개선 매표소 이전 관광안내소 정비 무장애 보행로 정비 - 장릉 재실 앞/연못 주변 산책로, 장릉 재실 내 경사로, 교량 정비/신설, 장릉 정문 등 단종 역사관 내외부 보행로 및 시설 정비
		편의/ 체험시설	일반 및 장애인화장실 개보수 1개소 열린 쉼터 및 식수대 수유실 및 임산부 휴게실 설치
	콘텐츠 부문		스토리텔링 개발 및 안내해설 시스템 - 수어 영상, 자막, 전시물 점자, 안내해설 기기, 시각장애인 문화해설 프로그램/관광종사자 교육



- ⑪ 열린관광지 점자 겸용 팸플릿
- ⑫ 촉지음성종합관광안내판
- ⑬ 열린관광지 현판
- ⑭ 키오스크 및 3D 촉각모형
- ⑮ 장애인주차장
- ⑯ 무장애 동선/진입로
- ⑰ 무장애 동선/주 보행로
- ⑱ 일반 및 장애인화장실
- ⑲ 열린 쉼터
- ⑳ 식수대
- ㉑ 스토리텔링
- ㉒ 안내해설 기기

2) 청령포

■ 사업 총괄

관광지점	주요 내용		
청령포	정보안내 부문		열린관광지 점자 겸용 팸플릿 촉지/음성종합관광안내판 열린관광지 현판 키오스크 및 3D 촉각모형
	시설 개선 부문	무장애 동선	장애인주차장 개선 무장애 보행로 정비 - 주차장~매표소, 선착장 일원 단종 유배지 기존 데크 개보수 - 단차 제거, 경사로 재정비
		편의/ 체험시설	일반 및 장애인화장실 개보수 1개소 열린 쉼터 조성
	콘텐츠 부문		스토리텔링 개발 및 안내해설 시스템 도입 - 수어 영상, 자막, 전시물 점자, 안내해설 기기, 시각장애인 문화해설 프로그램/관광종사자 교육 단종 테마 무장애 관광 프로그램 기획 및 운영



- ⑪ 열린관광지 점자 겸용 팸플릿
- ⑫ 촉지음성종합관광안내판
- ⑬ 열린관광지 현판
- ⑭ 키오스크 및 3D 촉각모형
- ⑮ 장애인주차장
- ⑯ 무장애 동선/진입로
- ⑰ 일반 및 장애인화장실
- ⑱ 휴게소 및 포토존
- ⑲ 편의시설 개보수
- ㉑ 스토리텔링
- ㉒ 안내해설 기기

7. 임실군 사업 총괄표

관광지점	주요 내용		
오수 의견 관광지	정보안내 부문		<ul style="list-style-type: none"> 열린관광지 점자 겸용 팸플릿 촉지/음성종합관광안내판 열린관광지 현판
	시설 개선 부문	무장애 동선	<ul style="list-style-type: none"> 장애인주차장 개선 무장애 보행로 정비 - 주 보행로 정비
	콘텐츠 부문		<ul style="list-style-type: none"> 관광종사자 교육 - 반려동물 및 동반자 교육 프로그램
사전대 관광지	정보안내 부문		<ul style="list-style-type: none"> 열린관광지 점자 겸용 팸플릿 촉지/음성종합관광안내판 열린관광지 현판
	시설 개선 부문	무장애 동선	<ul style="list-style-type: none"> 장애인주차장 개선 무장애 보행로 정비 - 고원식 횡단보도, 주보행로 정비, 꽃식재지 경사로, 단차 제거, 평화익길 데크 경사로, 야치교량, 민간시설 이동식 경사로 등
		편의/ 체험시설	<ul style="list-style-type: none"> 일반 및 장애인화장실 개보수 4개소 휴게쉼터 정비
	콘텐츠 부문		<ul style="list-style-type: none"> 관광종사자 교육

관광지점별 사업계획

1) 오수 의견관광지

■ 사업 총괄

관광지점	주요 내용		
오수 의견 관광지	정보안내 부문		열린관광지 점자 겸용 팸플릿 촉지/음성종합관광안내판 열린관광지 현판
	시설 개선 부문	무장애 동선	장애인주차장 개선 무장애 보행로 정비 해양단지 보행로 상하부, 경사로, 점자블록 등
	콘텐츠 부문		관광종사자 교육

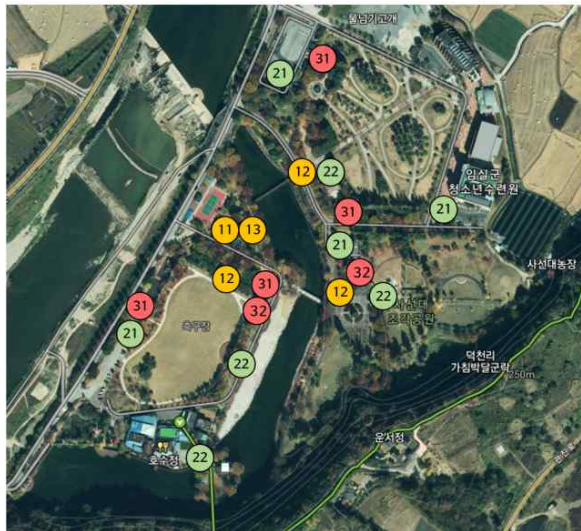


- 11 열린관광지 점자 겸용 팸플릿
- 12 촉지음성종합관광안내판
- 13 열린관광지 현판
- 21 장애인주차장
- 22 무장애 동선/주 보행로
- 41 관광종사자 교육

2) 사선대 관광지

■ 사업 총괄

관광지점	주요 내용		
사선대 관광지	정보안내 부문		열린관광지 점자 겸용 팸플릿 촉지/음성종합관광안내판 열린관광지 현판
	시설 개선 부문	무장애 동선	장애인주차장 개선 무장애 보행로 정비 - 고원식 횡단보도, 주 보행로 정비, 꽃식재지 경사로, 단차 제거, 평화의 길 데크 경사로, 아치교량, 민간시설 이동식 경사로 등
		편의/체험시설	일반 및 장애인화장실 개보수 4개소 휴게시설 정비
	콘텐츠 부문		관광종사자 교육



- 11 열린관광지 점자 겸용 팸플릿
- 12 촉지음성종합관광안내판
- 13 열린관광지 현판
- 21 장애인주차장
- 22 무장애 동선/주 보행로
- 31 일반 및 장애인화장실
- 32 휴게시설
- 41 관광종사자 교육

8. 함평군 사업 총괄표

관광지점	주요 내용		
함평자연 생태공원	정보안내 부문		• 열린관광지 점자 겸용 팸플릿 • 촉지/음성종합관광안내판 열린관광지 현판
	시설 개선 부문	무장애 동선	• 장애인주차장 개선 • 무장애 보행로 정비 - 함평자연생태공원 내부 보행로
		편의/체험시설	• 일반 및 장애인화장실 조성 • 휴게쉼터 정비 • 온실 정비 • 우회안내판 설치
	콘텐츠 부문		• 반려식물 만들기 체험
돌머리 해수욕장	정보안내 부문		• 열린관광지 점자 겸용 팸플릿 • 촉지/음성종합관광안내판 열린관광지 현판
	시설 개선 부문	무장애 동선	• 장애인주차장 개선 • 무장애 보행로 정비 - 돌머리 해수욕장 상·하부 보행로, 데크 경사로 등
		편의/체험시설	• 일반 및 장애인화장실 개보수 • 장애인 겸용 카라반/글램핑장 조성 • 샤워장 정비
	콘텐츠 부문		• 수상휠체어 구비 및 무장애 해수욕장 프로그램 운영
함평 엑스포공원	정보안내 부문		• 열린관광지 점자 겸용 팸플릿 • 촉지/음성종합관광안내판 열린관광지 현판
	시설 개선 부문	무장애 동선	• 장애인주차장 개선 • 무장애 보행로 정비 - 매표소, 엑스포공원 내부 보행로 등
		편의/체험시설	• 일반 및 장애인화장실, 수유실 개보수 • 휴게시설 정비 • 전기카트 구비 및 운영
	콘텐츠 부문		• 치유정원 프로그램

관광지점별 사업계획

1) 함평자연생태공원

■ 사업 총괄

관광지점	주요 내용	
함평자연 생태공원	정보안내 부문	열린관광지 점자 검용 팸플릿 촉지/음성종합관광안내판 열린관광지 현판
	시설 개선 부문	무장애 동선
		장애인주차장 개선 무장애 보행로 정비 함평자연생태공원 내부 보행로
	편의/ 체험시설	일반 및 장애인화장실 조성 2개소 휴게쉼터 정비 온실 정비 우회안내판 설치
		콘텐츠 부문
	반려식물 만들기 체험	



2) 돌머리해수욕장

■ 사업 총괄

관광지점	주요 내용	
돌머리 해수욕장	정보안내 부문	열린관광지 점자 검용 팸플릿 촉지/음성종합관광안내판 열린관광지 현판
	시설 개선 부문	무장애 동선
		장애인주차장 개선 무장애 보행로 정비 돌머리 해수욕장 상·하부 보행로, 데크 경사로 등
	편의/ 체험시설	일반 및 장애인화장실 개보수 2개소 장애인 검용 카라반/글램핑장 조성 샤워장 정비
		콘텐츠 부문
	수상힐체어 구비 및 무장애 해수풀장 프로그램 운영	



3) 함평엑스포공원

■ 사업 총괄

관광지점	주요 내용		
함평 엑스포공원	정보안내 부문	열린관광지 점자 겸용 팸플릿 촉지/음성종합관광안내판 열린관광지 현판	
	시설 개선 부문	무장애 동선	장애인주차장 개선 무장애 보행로 정비 매표소, 엑스포공원 내부 보행로 등
		편의/ 체험시설	일반 및 장애인화장실, 수유실 개보수 휴게시설 정비 전기관람차 구비 및 운영
	콘텐츠 부문	치유정원 프로그램	



- 11 열린관광지 점자 겸용 팸플릿
- 12 촉지음성종합관광안내판
- 13 열린관광지 현판
- 21 장애인주차장
- 22 무장애 동선/보행로
- 31 일반 및 장애인화장실
- 32 휴게시설
- 33 전기카트
- 41 치유정원

9. 해남군 사업 총괄표

관광지점	주요 내용		
송호 해수욕장	정보안내		<ul style="list-style-type: none"> 열린관광지 점자 겸용 팸플릿 제작 촉지/음성종합관광안내판 열린관광지 현판
	시설 개선	무장애 동선	<ul style="list-style-type: none"> 장애인주차장 개선 무장애 보행로 조성 <ul style="list-style-type: none"> - 포토존 화장실 일원 보행로, 차도 측 보행로, 중앙 경사로, 분수대 인근 경사로 정비 - 모래사장 접근 경사로 추가 조성
		편의시설	<ul style="list-style-type: none"> 주 화장실 리모델링(2개소) 샤워장 리모델링(2개소) 관광약자를 위한 휴게공간 조성 음수대 개보수
	콘텐츠		<ul style="list-style-type: none"> 입수용 휠체어 구비 및 프로그램 운영 관광종사자 교육
	설계 및 BF컨설팅		<ul style="list-style-type: none"> 시설개선 사업 실시설계 용역 장애물 없는 생활환경(BF) 컨설팅 용역
	정보안내 부문		<ul style="list-style-type: none"> 열린관광지 점자 겸용 팸플릿 촉지/음성종합관광안내판 열린관광지 현판
우수영 관광지	시설 개선 부문	무장애 동선	<ul style="list-style-type: none"> 장애인주차장 개선 무장애 보행로 조성 <ul style="list-style-type: none"> - 매표소 인근 주 보행로 경사로 조정, 조형물 접근 진입로 포장 - 야외공연장 인근 돌레길 경사로 조정, 야외공연장 진입 부근 경사로 조성 - 송어잡이 관람장소 진입로 보도 포장 및 성벽 제거 - 관광약자를 위한 방향 안내판 설치
		편의시설	<ul style="list-style-type: none"> 장애인 관람석 및 휴게쉼터 조성 휠체어/유아차 대여소 설치 주 화장실 이용환경 개선 울돌목판옥선 접근성 개선 명량해상케이블카 탑승여건 개선
	콘텐츠 부문		시각장애인 및 약시 전용 콘텐츠 운영
	설계 및 BF컨설팅		<ul style="list-style-type: none"> 시설개선 사업 실시설계 용역 장애물 없는 생활환경(BF) 컨설팅 용역

관광지점별 사업계획

1) 송호 해수욕장

■ 사업 총괄

관광지점	주요 내용	
송호 해수욕장	정보안내	열린관광지 점자 경용 팸플릿 제작 촉지/음성종합관광안내판 열린관광지 현판
	시설 개선	장애인주차장 개선 무장애 보행로 조성 - 포토존 화장실 일원 보행로, 차도 측 보행로, 중앙 경사로, 분수대 인근 경사로 정비 - 모래사장 접근 경사로 추가 조성
		주 화장실 리모델링(2개소) 샤워장 리모델링(2개소) 관광약자를 위한 휴게공간 조성 음수대 개보수
	콘텐츠	입수용 휠체어 구비 및 프로그램 운영 관광종사자 교육
	설계 및 BF컨설팅	• 시설개선 사업 실시설계 용역 • 장애물 없는 생활환경(BF) 컨설팅 용역



- 11 열린관광지 점자 경용 팸플릿
- 12 촉지음성종합관광안내판
- 13 열린관광지 현판
- 21 장애인주차장
- 22 무장애 동선/주 보행로
- 31 일반 및 장애인화장실
- 32 샤워장
- 33 휴게공간
- 34 음수대
- 41 입수용 휠체어 구비 및 프로그램 운영
- 42 관광종사자 교육

2) 우수영 관광지

■ 사업 총괄

관광지점	주요 내용	
우수영 관광지	정보안내	열린관광지 점자 경용 팸플릿 촉지/음성종합관광안내판 열린관광지 현판
	시설 개선	장애인주차장 개선 무장애 보행로 조성 - 매표소 인근 주 보행로 경사로 조정, 조형물 접근 진입로 포장 - 야외공연장 인근 돌레길 경사로 조정, 야외공연장 진입 부근 경사로 조성 - 승어잡이 관람장소 진입로 보도 포장 및 성벽 제거 - 관광약자를 위한 방향 안내판 설치
		장애인 관람석 및 휴게쉼터 조성 휠체어/유아차 대여소 설치 주 화장실 이용환경 개선 울돌목판옥선 접근성 개선 명랑해상케이블카 탑승여건 개선
	콘텐츠 부문	시각장애인 및 약시 전용 콘텐츠 운영
	설계 및 BF컨설팅	- 시설개선 사업 실시설계 용역 - 장애물 없는 생활환경(BF) 컨설팅 용역



- 11 열린관광지 점자 경용 팸플릿
- 12 촉지음성종합관광안내판
- 13 열린관광지 현판
- 21 장애인주차장
- 22 무장애 동선/보행로
- 31 야외공연장 관람석&휴게쉼터
- 32 휠체어/유아차 대여소
- 33 일반 및 장애인화장실
- 34 판옥선
- 35 케이블카
- 41 거북선 속각모형 및 경각 콘텐츠